

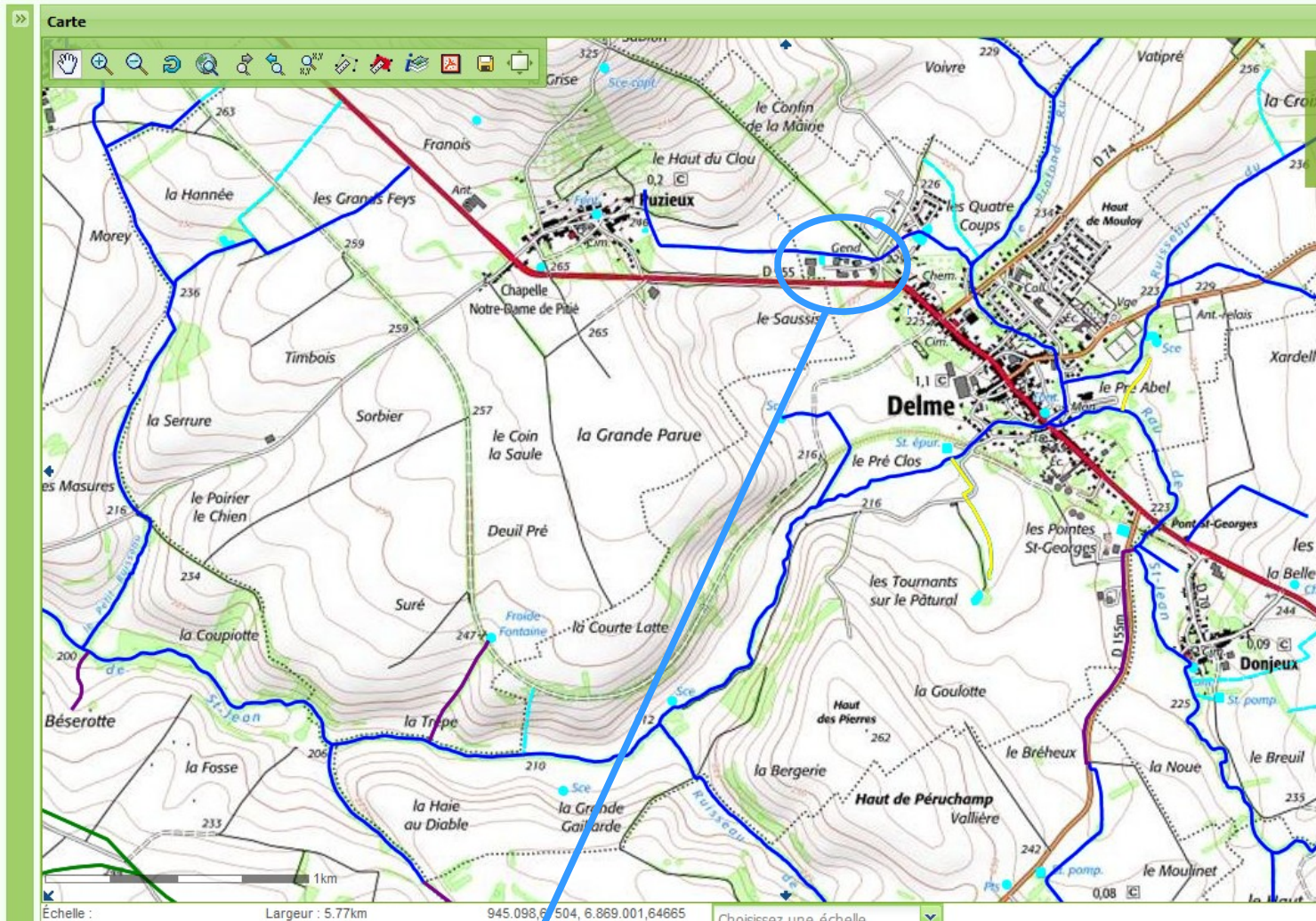
## Cours d'eau :

Dans le rapport de présentation, il est identifié 4 cours d'eau (le ruisseau de Saint-Jean, le ruisseau du Pré Abel, le ruisseau le Profond, le ruisseau de la Bergerie). Ces cours d'eau sont classés en zone N inconstructible.

La cartographie des cours d'eau, ci jointe, classe également de nombreux affluents sans nom comme cours d'eau.



## Cartographie des cours d'eau - Département de la Moselle



Ces affluents devront être pris en compte la zone 1AUX impactant un de ces écoulements.

